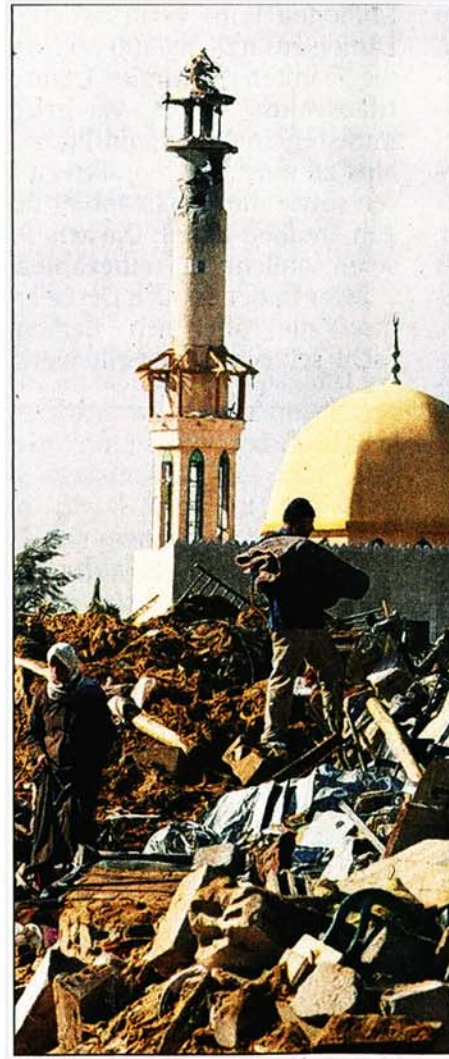
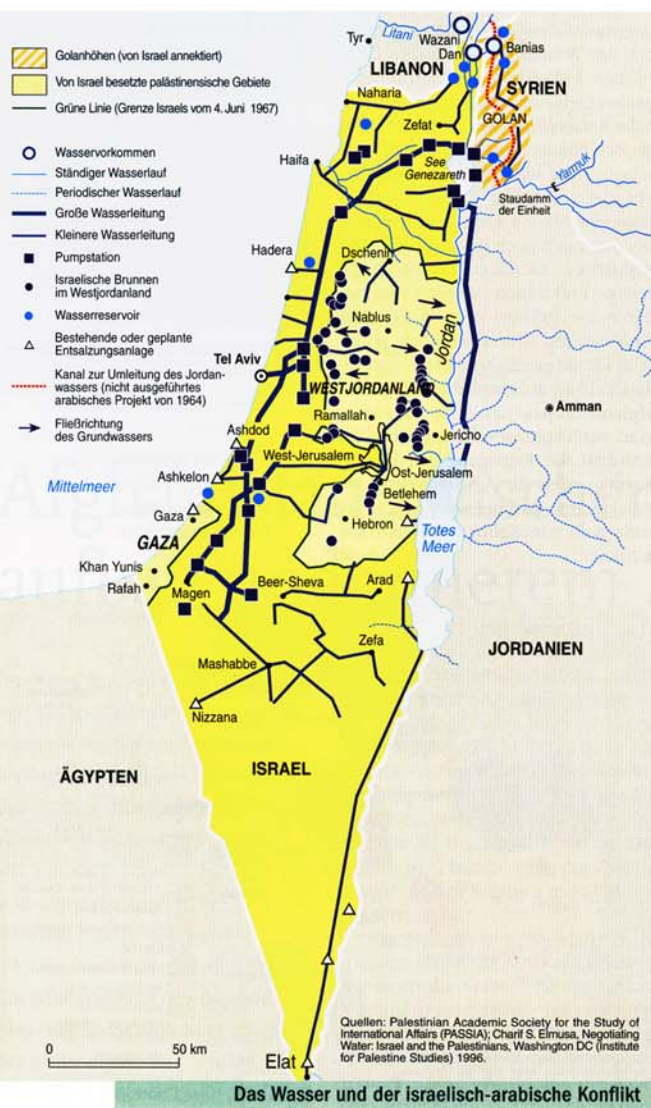


Zugleich hat aber ein anderer Bodenschatz an Wert gewonnen: In der regenarmen Nahostregion streitet man um die Wasserrechte.



Palästinenser in Beit Lahia durchsuchen das Geröll ihres zerstörten Hauses.
FOTO: AFP

Wir bedauern sehr, ... aber wir brauchen Platz für unsere vielen Kinder:
Wir sind ein Volk ohne Raum

Gut aufgepaßt: Olmert hat sich gewendet, nicht gewändert oder gewandt
Wörtlich: Olmerts Entschuldigung

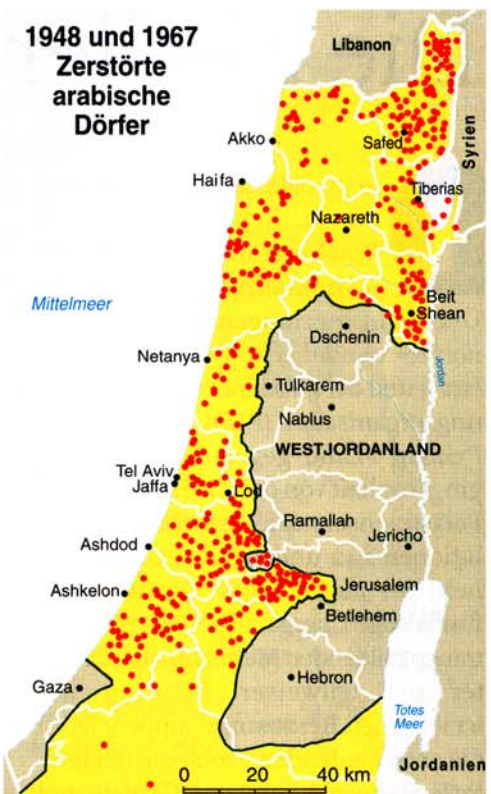
Bei der Ankündigung des Endes der israelischen Offensive im Gazastreifen am Samstagabend hat sich Israels Regierungschef Ehud Olmert auch persönlich an das palästinensische Volk gewendet:
„Wir hassen euch nicht. Und wir wollen euch nicht schaden. Wir wollten unsere Kinder verteidigen, deren Eltern, deren Familien. Wir spüren den Schmerz eines jeden palästinensischen Kindes und Familienmitglieds, das zum Opfer der grausamen Realität wurde, die die Hamas geschaffen hat. Euer Leiden ist furchtbar. Eure Schreie des Schmerzes berühren unser aller

Herzen. Im Namen der Regierung von Israel möchte ich Euch allen mein Bedauern übermitteln, dafür, dass unschuldigen Zivilisten geschadet wurde, für den Schmerz, den wir ihnen verursacht haben, für das Leiden, welches sie und ihre Familien erlitten haben infolge der nicht zu duldenen Situation, die die Hamas geschaffen hat.“
Olmert sagte auch, er habe ein Kabinettsmitglied beauftragt, dafür Sorge zu tragen, dass nun alles getan werde, um gemeinsam mit der internationalen Gemeinschaft der Bevölkerung im Gazastreifen zu helfen. (tü)



1920 Vor dem britischen Mandat

- Britisches Mandatsgebiet (ab 1923)
- Arabische Städte und Dörfer
- Jüdische Siedlungen und Städte
- Städte mit gemischter Bevölkerung



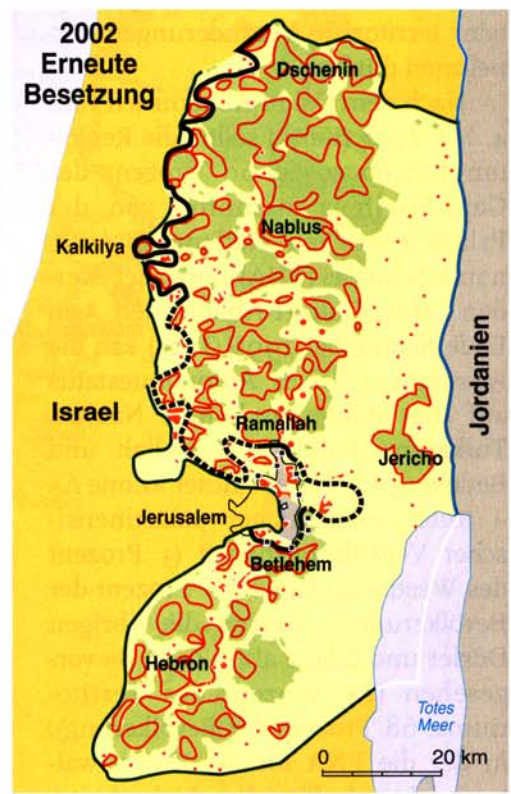
1948 und 1967 Zerstörte arabische Dörfer

- Von der israelischen Armee zerstörte oder eroberte arabische Dörfer. Die weißen Linien kennzeichnen die verschiedenen Verwaltungsbezirke Palästinas vor dem Krieg von 1947-1949.
- Grüne Linie (Grenzverlauf vom 4. Juni 1967)



Palästinenserstaat gemäß den Abkommen von Kairo (1994) und Taba (1995)

- Zone A:** Gebiete unter ausschließlicher Kontrolle der Palästinensischen Autonomiebehörde
- Zone B:** Gebiete unter gemischter Kontrolle, israelische Armee für die Sicherheit zuständig
- Zone C:** Gebiete unter ausschließlich israelischer Kontrolle
- Golan (seit 1967 besetzt, 1981 annektiert)



2002 Erneute Besetzung

- Zonen A und B
- Jüdische Siedlungen
- Israelische Sicherheitsgürtel um die großen palästinensischen Städte
- Israelische Kontrollposten rund um Jerusalem
- Israelischer Sicherheitszaun (teilweise im Bau)
- Geplante Fortsetzung des Sicherheitszauns

Die Karte wurde erstellt durch die Arbeitsgruppe Jerusalem im Orienthaus (Jerusalem)